

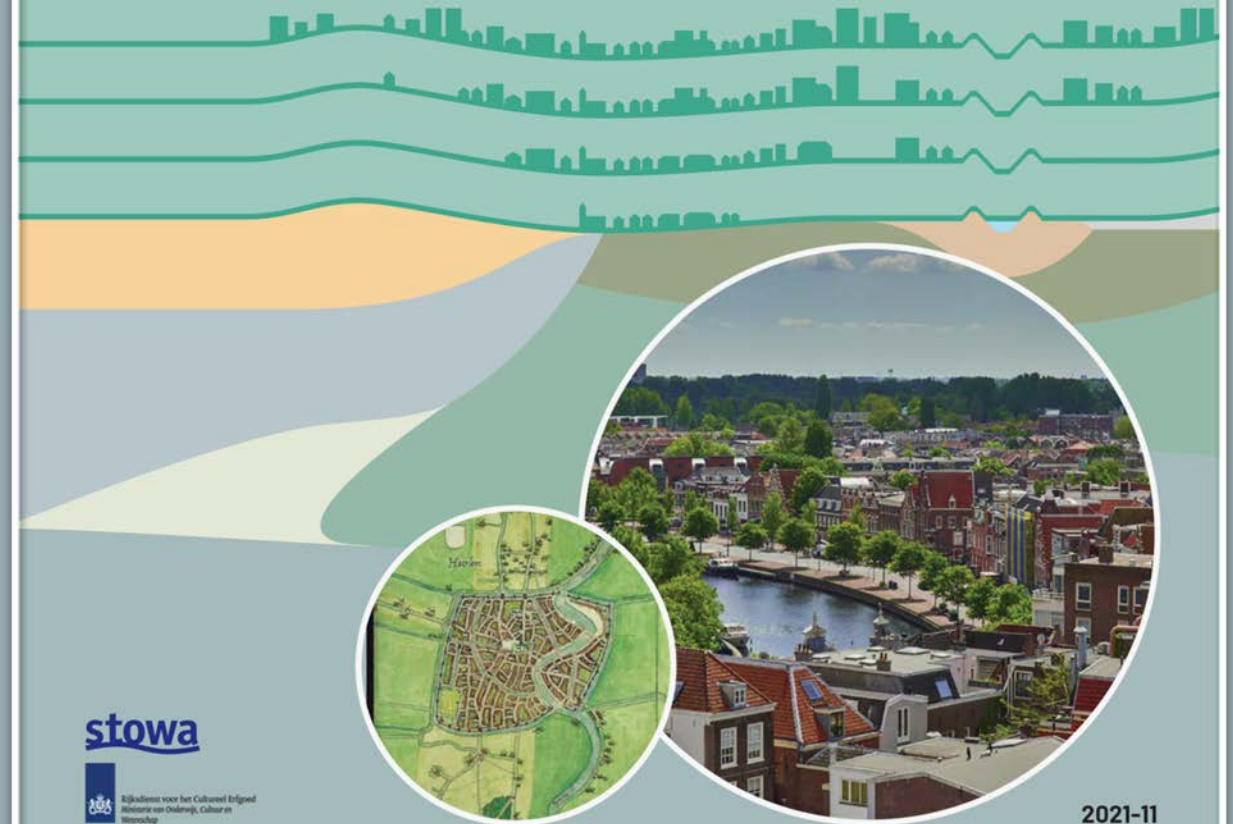
Parallelsessie E: De Stadsgenese

Aanleiding: Boek de Stadsgenese


De stadsgenese

Cultuurhistorie en het natuurlijke
systeem als gids voor klimaatadaptatie
en stedelijke ontwikkeling

Vincent Grond en Gilbert Maas
Menne Kosian en Ellen Vreenegoor
Kees Broks



stowa

 Rijksdienst voor het Cultureel Erfgoed
Ministerie van Onderwijs, Cultuur en
Wetenschap

2021-11

1. Wat is een stadsgenese, met welke bronnen?

Gilbert Maas, Geo-Inspiratie: maas.gilbert@gmail.com

2. Hoe betrek je erfgoed daarbij?

Alette van den Hazelkamp, Rijksdienst voor het Cultureel Erfgoed:
a.van.den.hazelkamp@cultureelerfgoed.nl

3. Wat kun je ermee?

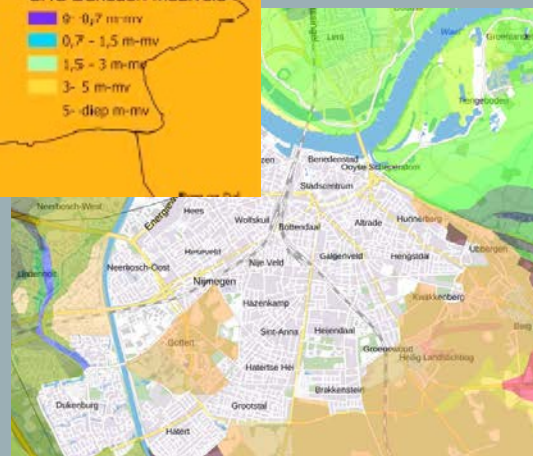
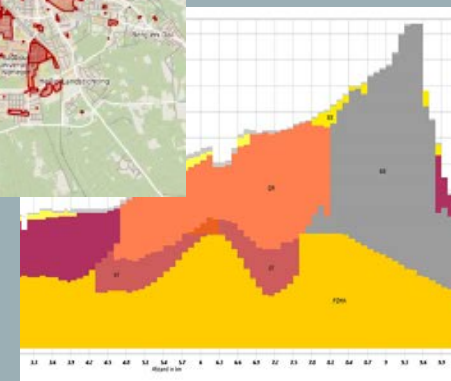
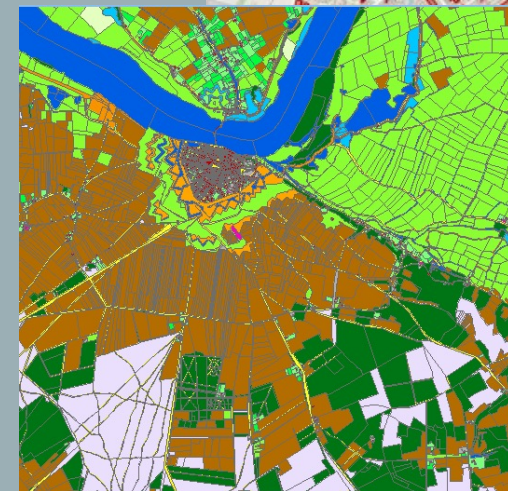
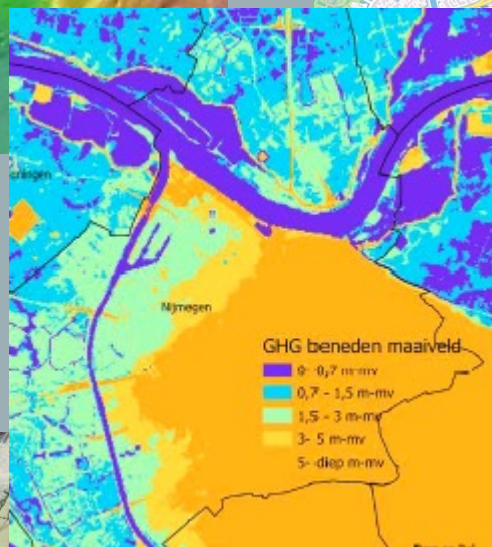
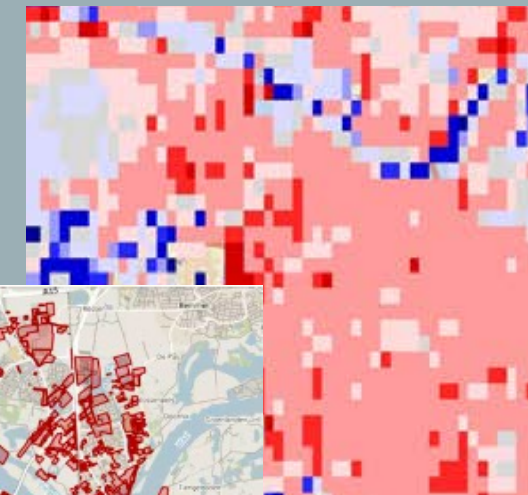
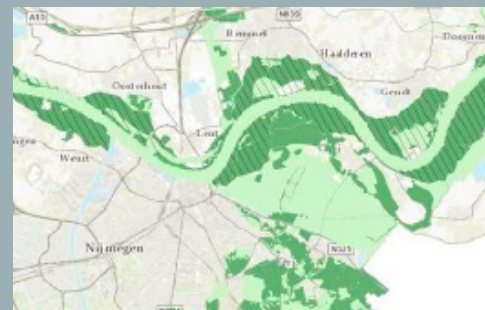
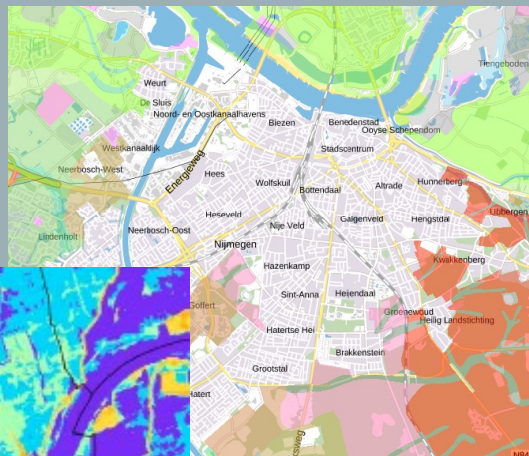
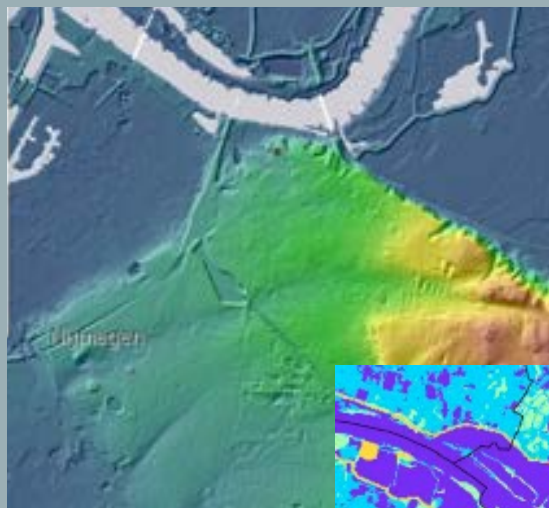
Vincent Grond, GrondRR: vincent@grondrr.nl

4. Drie vragen bespreken

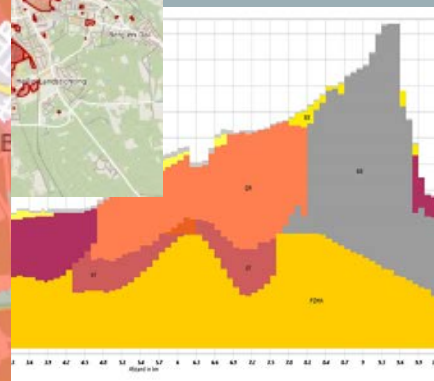
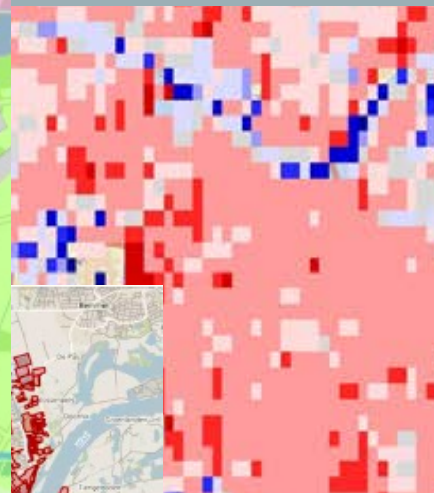
Allen



Veel informatie !!

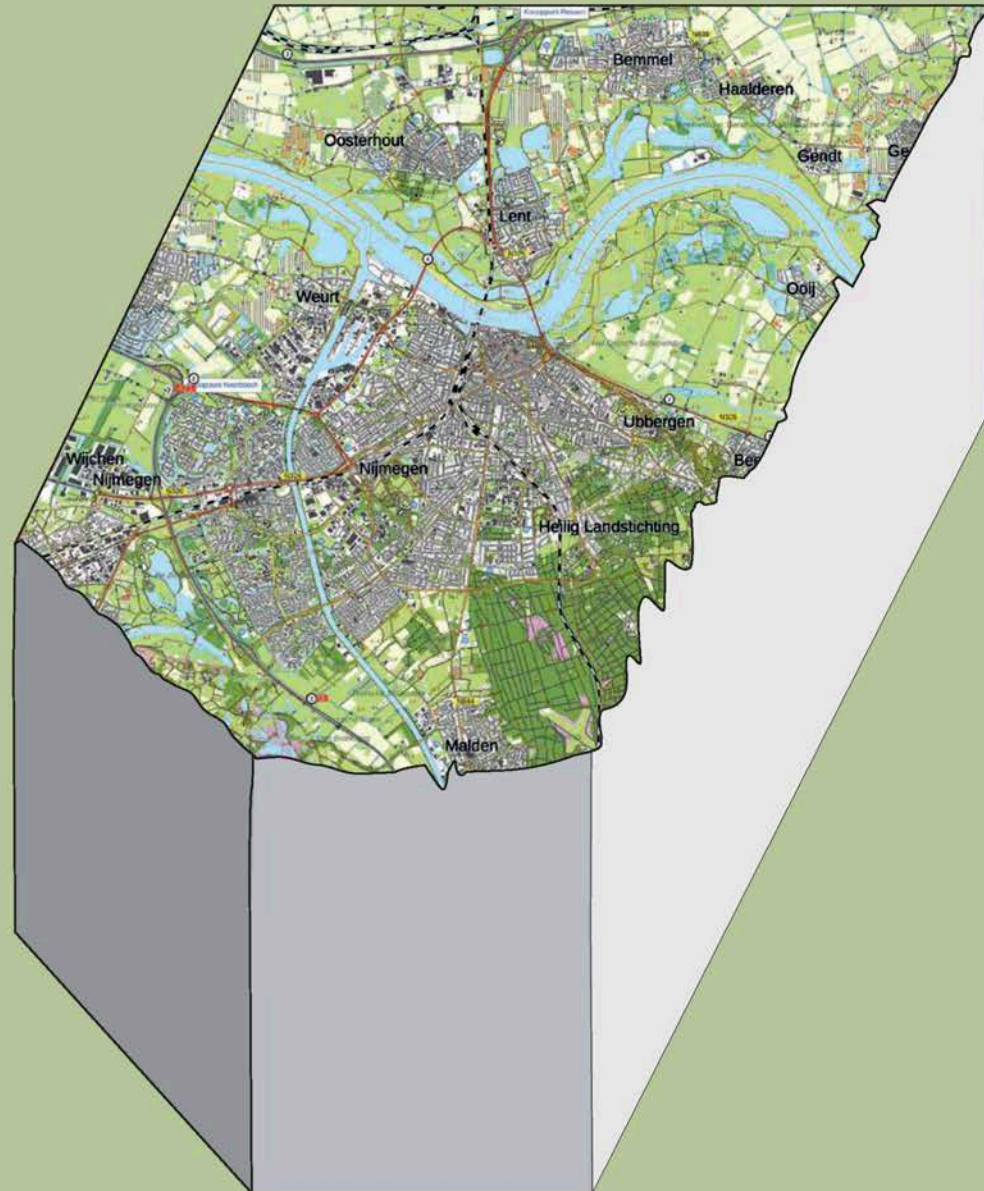


Veel informatie maar er zijn ook gaten!!!



Stadsgenese NIJMEGEN

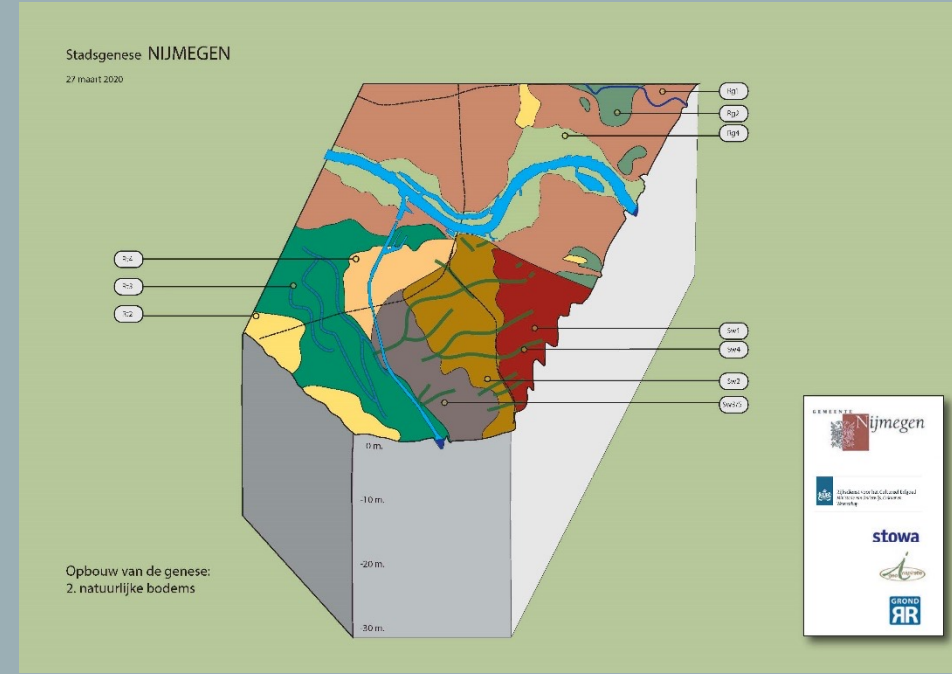
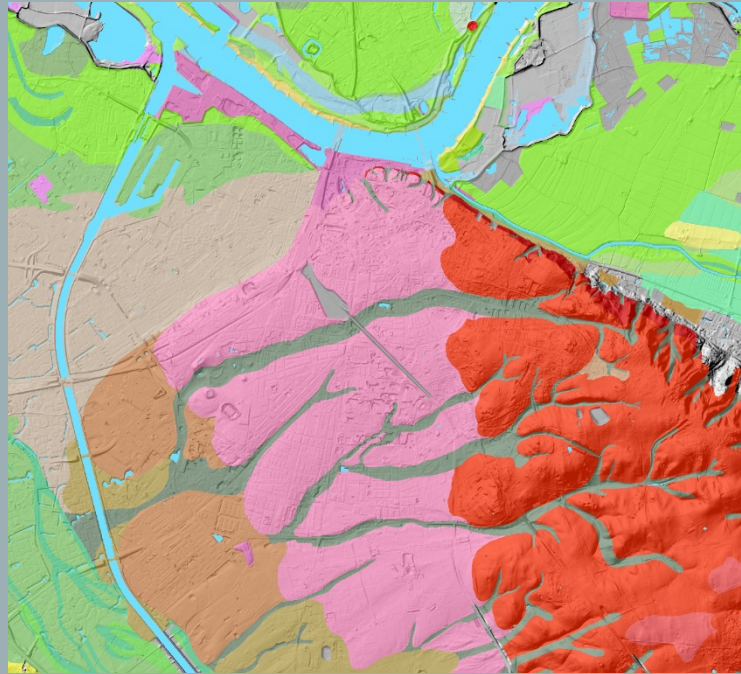
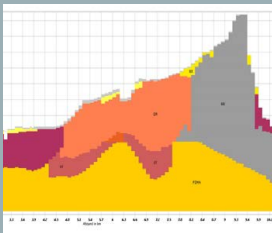
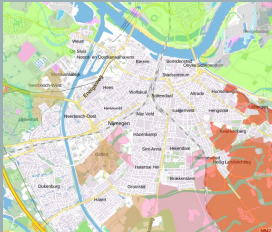
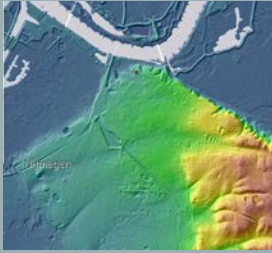
27 maart 2020



Opbouw van de genese:
1. topografie

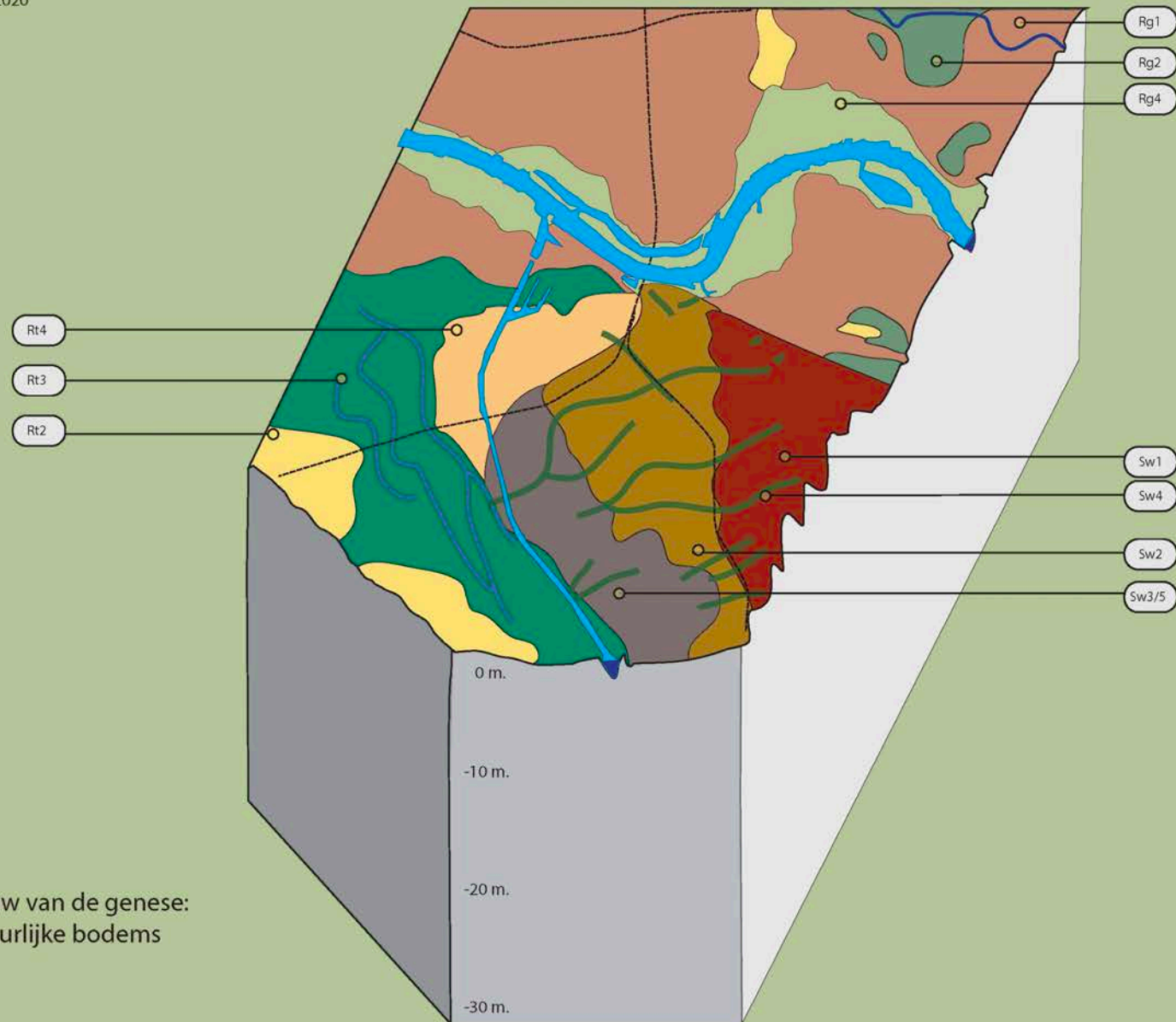


Van bronkaarten tot genese (stap I)



Stadsgenese NIJMEGEN

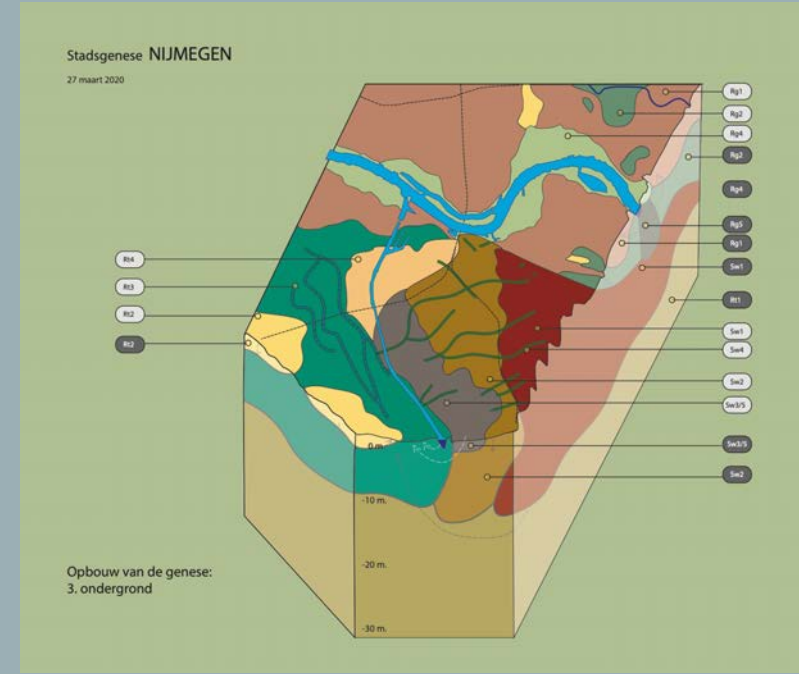
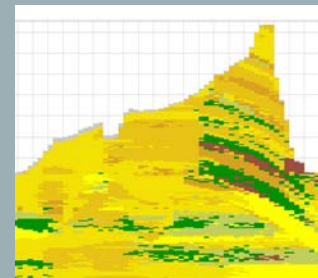
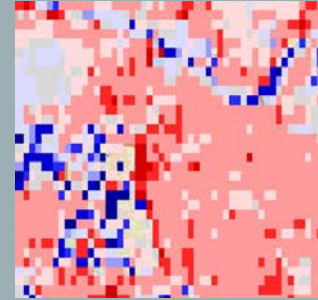
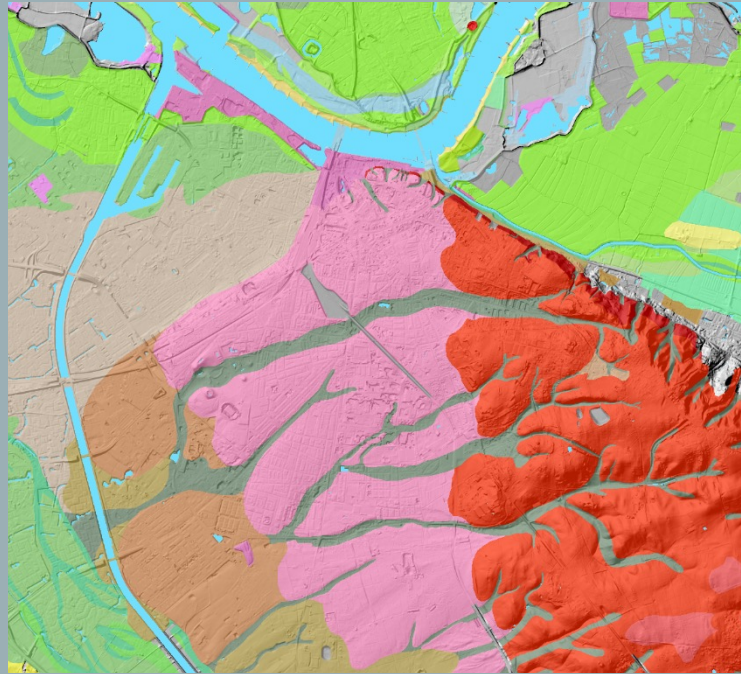
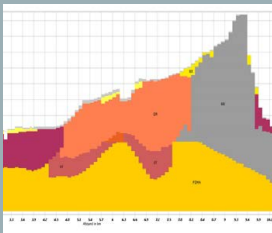
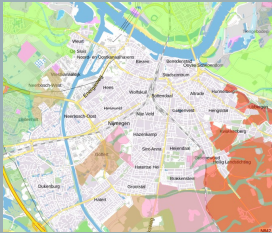
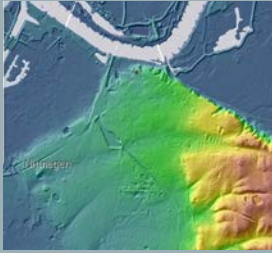
27 maart 2020



Opbouw van de genese:
2. natuurlijke bodems

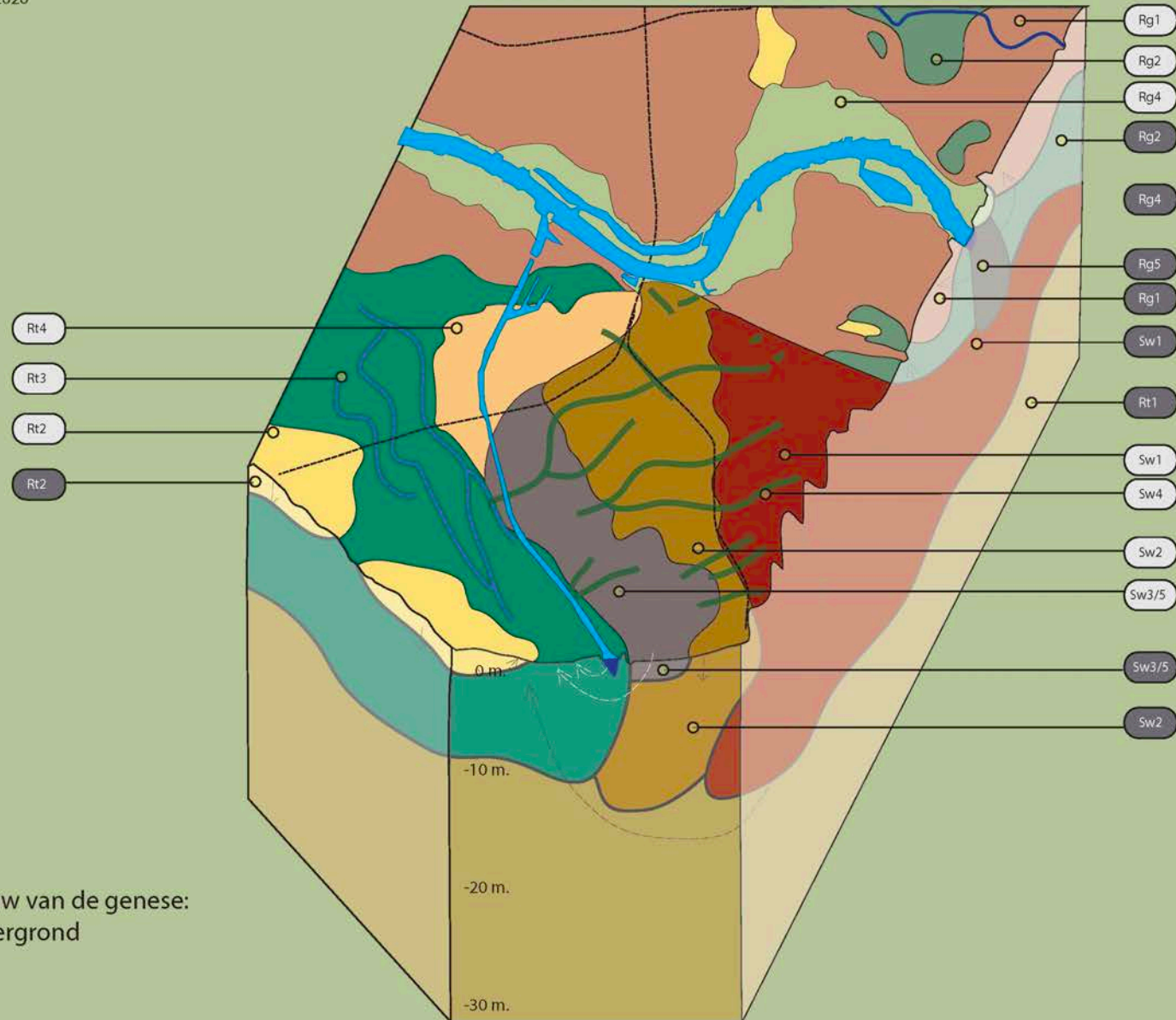
The complex block contains four logos stacked vertically. From top to bottom: 1. GEMEENTE Nijmegen logo with a red tree icon. 2. Rijksdienst voor het Cultureel Erfgoed logo with the text 'Ministerie van Onderwijs, Cultuur en Wetenschap'. 3. stowa logo with a stylized 'i' icon. 4. GROND RR logo with a blue square icon.

Van bronkaarten tot genese (stap II)



Van bronkaarten tot genese (stap II)

27 maart 2020



Opbouw van de genese:
3. ondergrond



Bewoningsgeschiedenis (stap III)



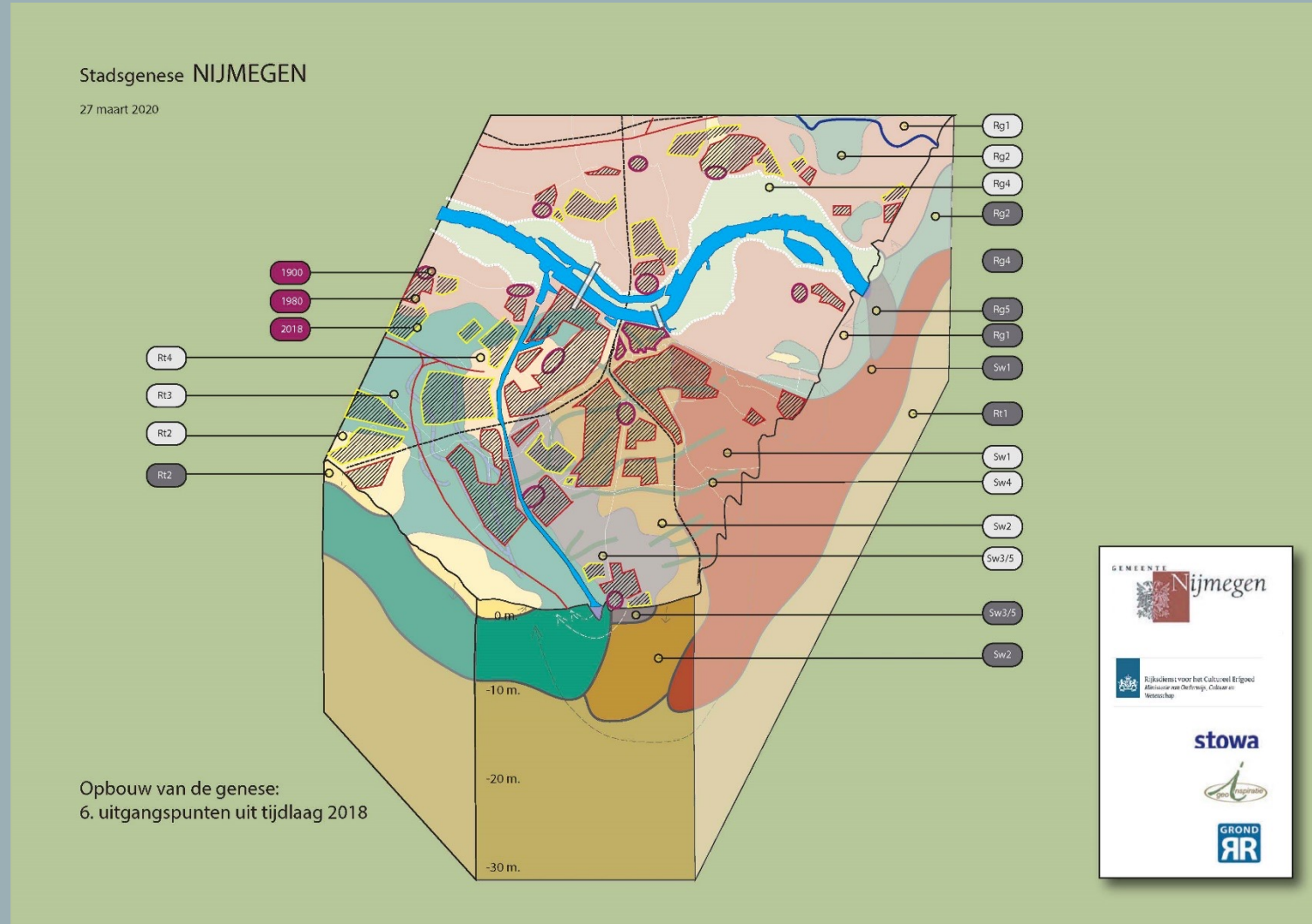
1900



1980



2022



Basiskaart natuurlijk systeem Nederland

© G. Maaij, V. Grond, 2021

één indeling
en codering voor
natuurlijke bodems
aan de oppervlakte
en diepteprofielen
tot 30 meter!



Methodiek in ontwikkeling!

Erfgoed en oude kaarten betrekken bij Stadsgenese

Wat haal je uit oude kaarten? Ontwikkeling in:

Ruimte:

- grondgebruik
 - infrastructuur: nat en droog
 - bebouwing
- en hun relatie tot elkaar en de ondergrond



Maar ook in de tijd:

- Mate van verandering (veel/weinig)
- Geleidelijke / abrupte veranderingen

UU.GEOREFERENCER.COM

Kaart van Noord Ho...



— ● —

✎ ⚙

My private maps

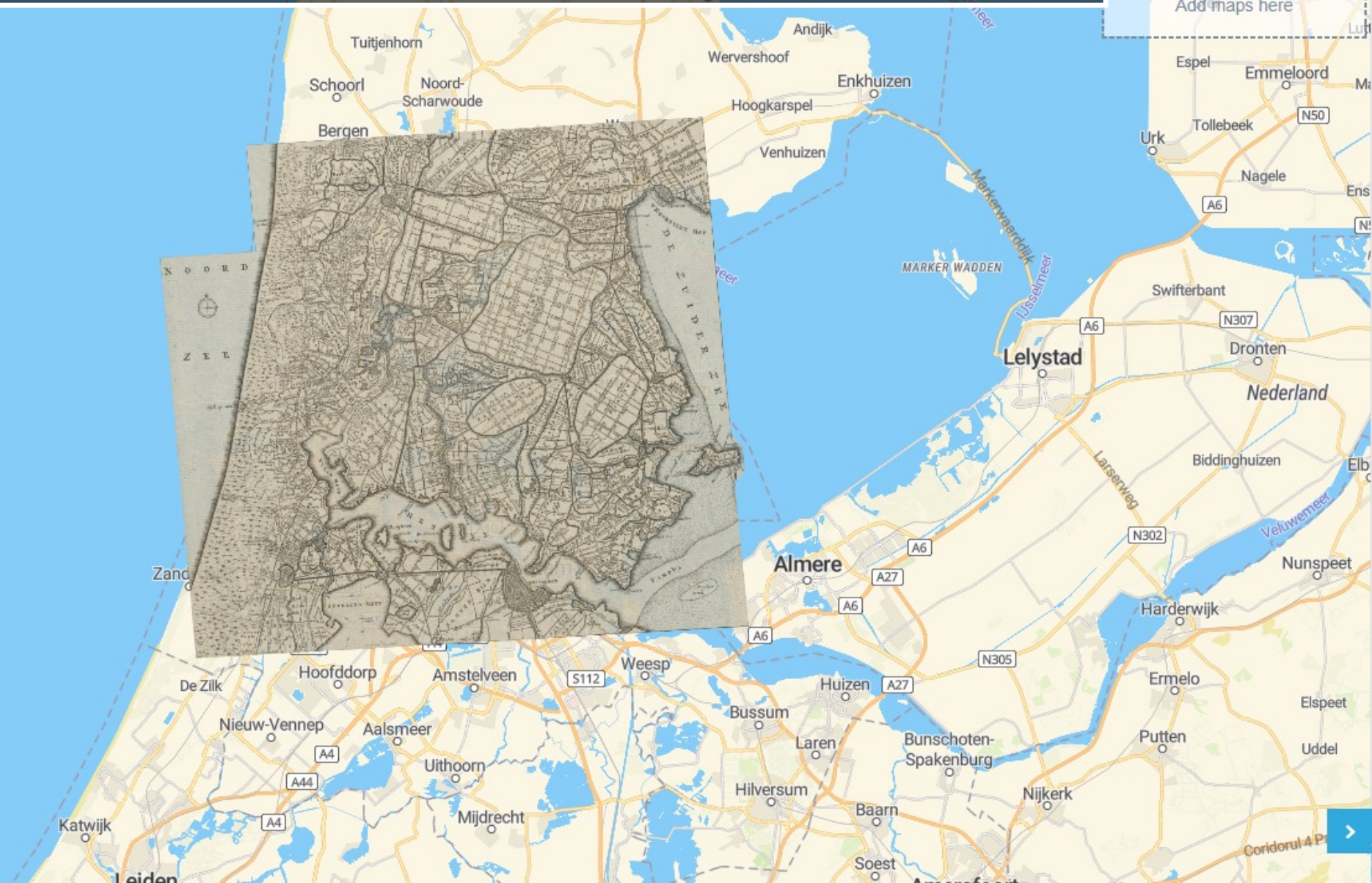
My maps Bookmarks History

Add maps here

This list is empty.

Add own map

Upload a scanned map from your computer.



KAARTEN OP DE WEBSITE VAN DE RIJKSDIENST VOOR HET CULTUREEL ERFGOED:

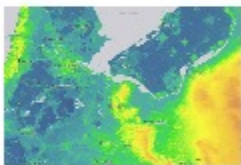


Rijksdienst voor het Cultureel Erfgoed
Ministerie van Onderwijs, Cultuur en
Wetenschap

Home > Onderwerpen > Bronnen en kaarten > Overzicht bronnen & kaarten



Overzicht bronnen & kaarten



Actueel Hoogtebestand
Nederland



Agrarische
landschappenkaart



Atlas of Mutual Heritage



Archeologie in Nederland -
AMK en IKAW



Archeologische
landschappenkaart

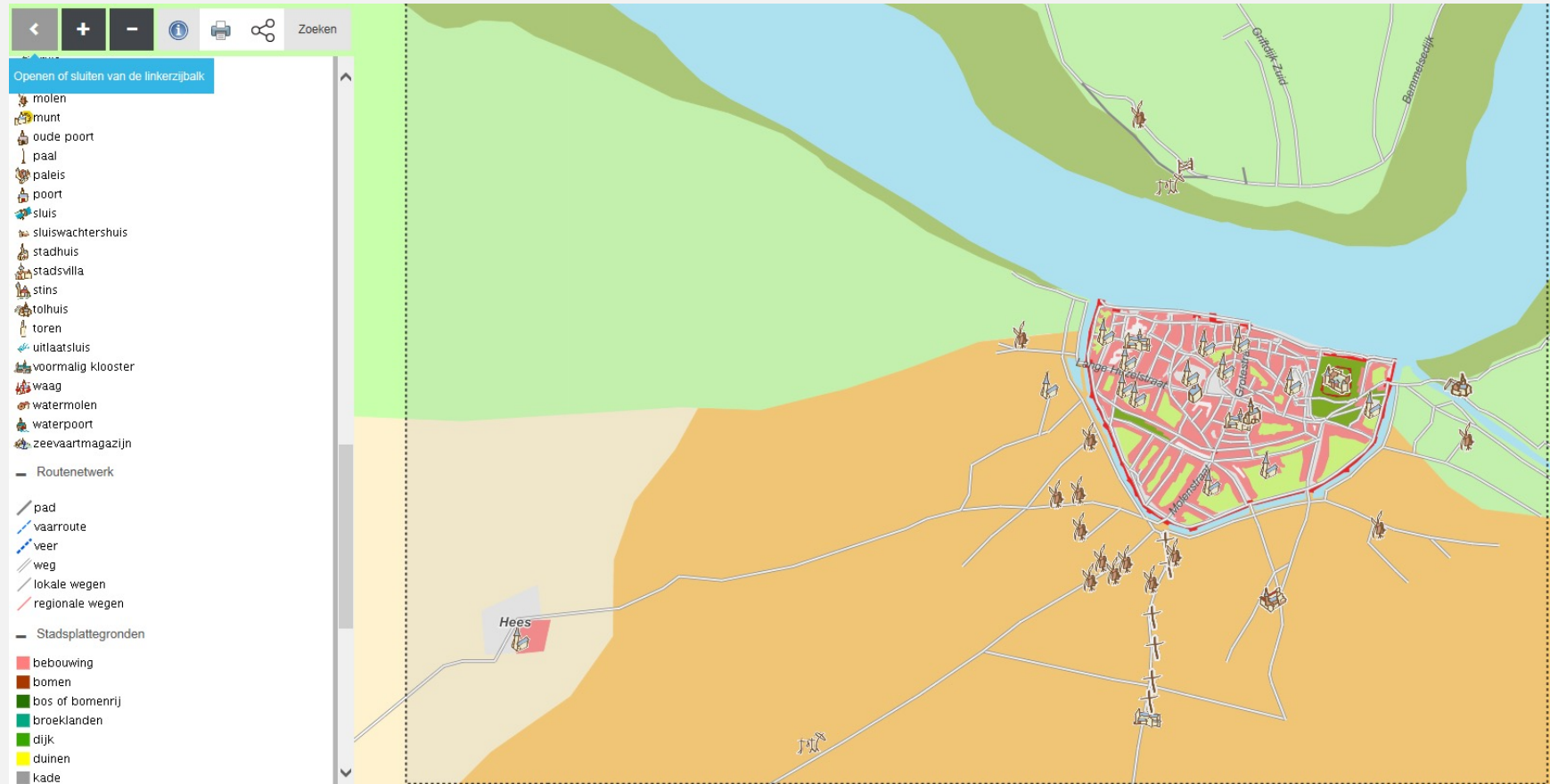
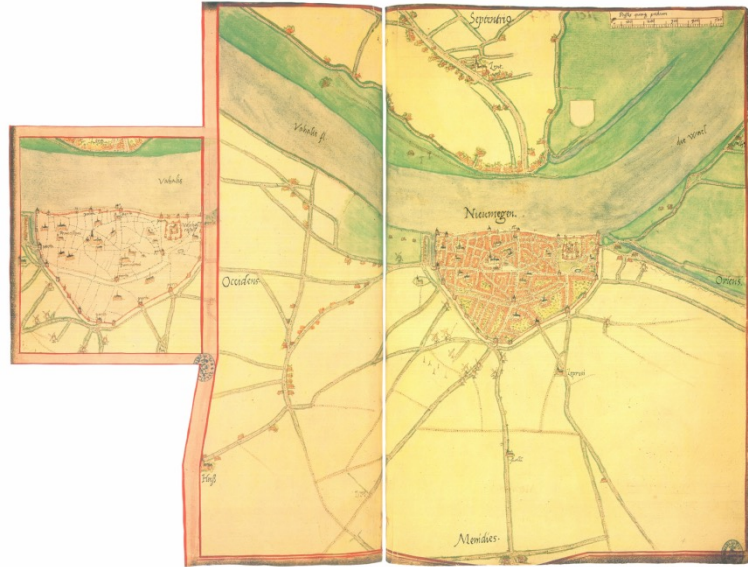


Archeologie op de kaart



- HISGIS
- Histland
- Indicatieve Kaart Militair Erfgoed (IKME)
- Kaart interieurensembles
- Kaart aardkundige waarden
- Kaart agrarische veenontginningen
- Kaart groen erfgoed
- Kaart leven met water
- Kaarten Regionale Energiestrategie (RES)
- Kaart van de verstedelijking
- Kaart van verdedigingswerken
- Kaart van beschermde stads- en dorpsgezichten

Kaart Jacob van Deventer 16^e eeuw



ATLAS VAN BLAEU (MIDDEN 17^E EEUW)



KAARTLAGEN

Zoeken

Voorgrondlagen

- Rijksbeschermde stads- en dorpsgezichten
- Stedelijke wederopbouwgebieden
- Groei 38 grootste steden 1200-2010
- Nederland in 1650
 - Toponiemen
 - Objecten 1650
 - Routenetwerk 1650
 - Landschap - detail 1650
 - Bladwijzer originele kaarten 1650
 - Landschap 1650
- Nederland in 1575

Achtergrondlagen

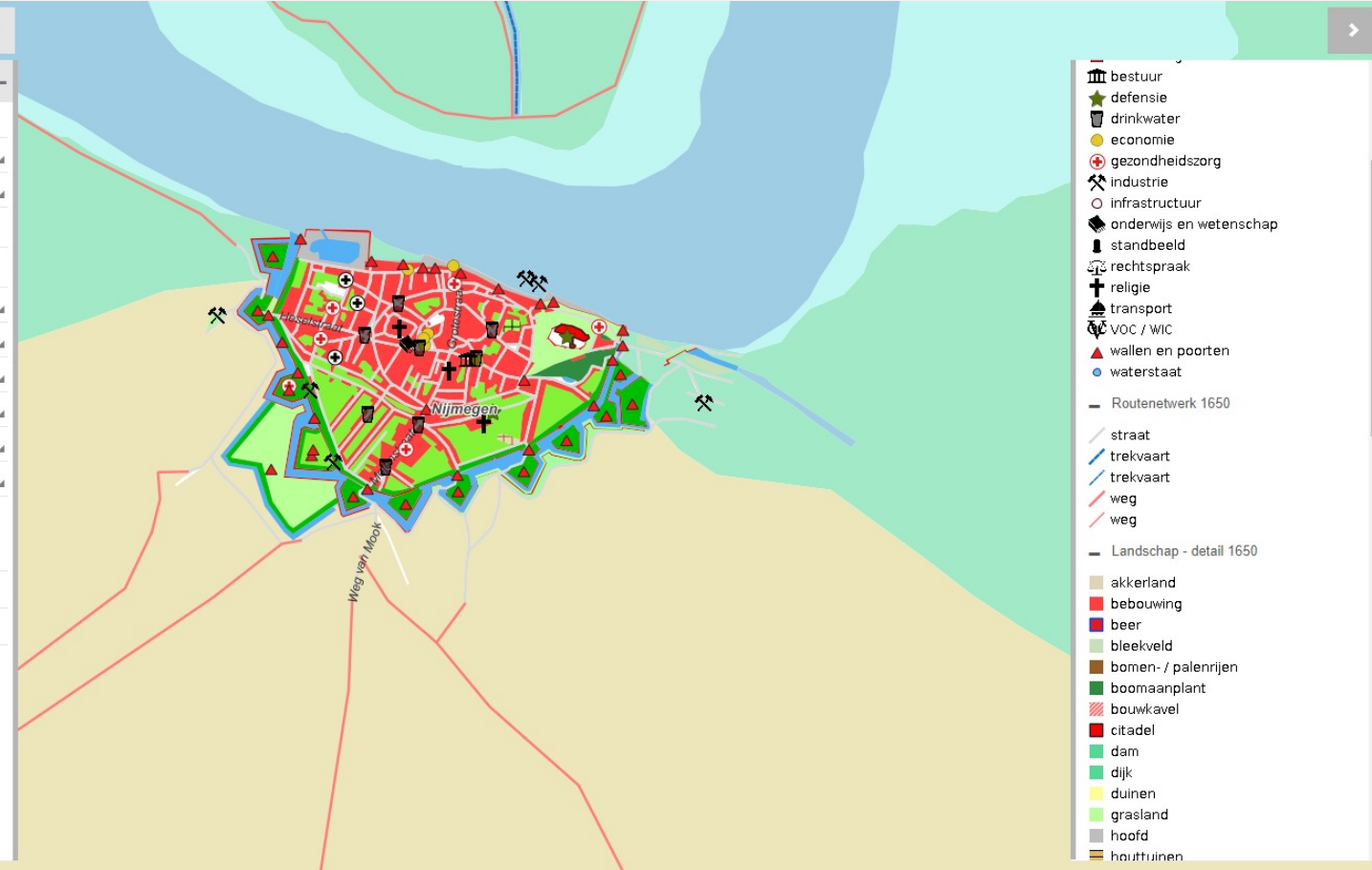
- Topografie - heden
- Luchtfoto
- Geen achtergrond

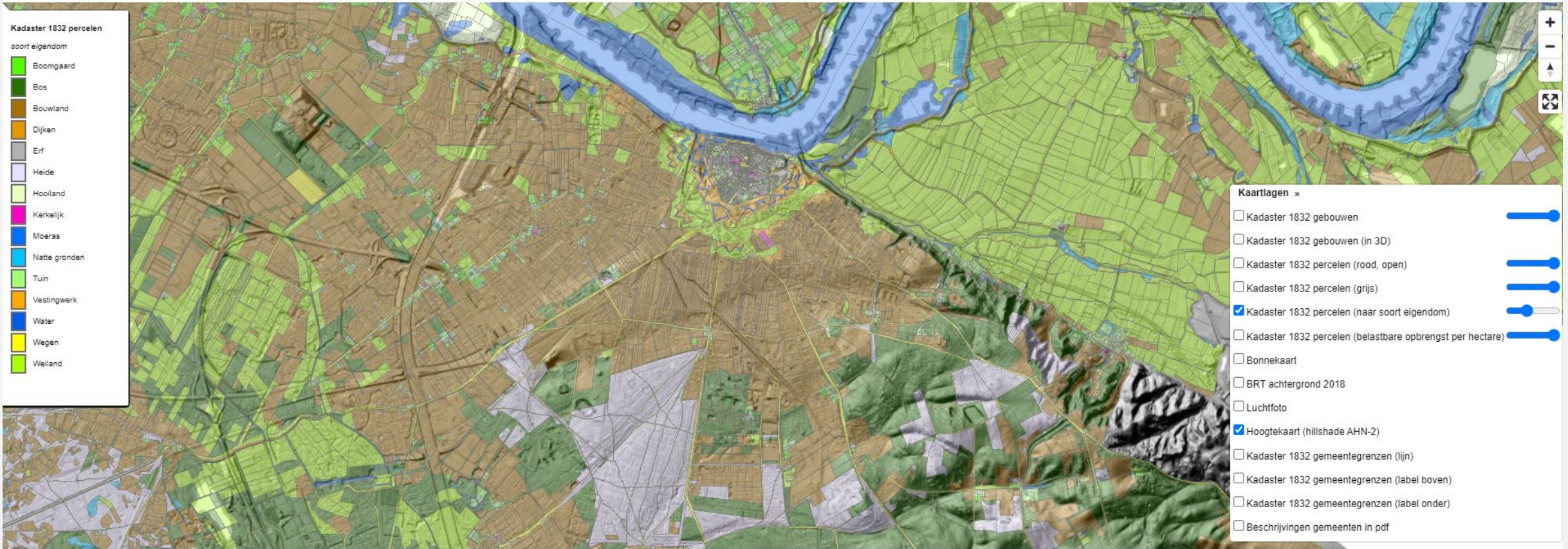
bestuur
defensie
drinkwater
economie
gezondheidszorg
industrie
infrastructuur
onderwijs en wetenschap
standbeeld
rechtspraak
religie
transport
VOC / WIC
wallen en poorten
waterstaat

Routenetwerk 1650
straat
trekvaart
trekvaart
weg
weg

Landschap - detail 1650

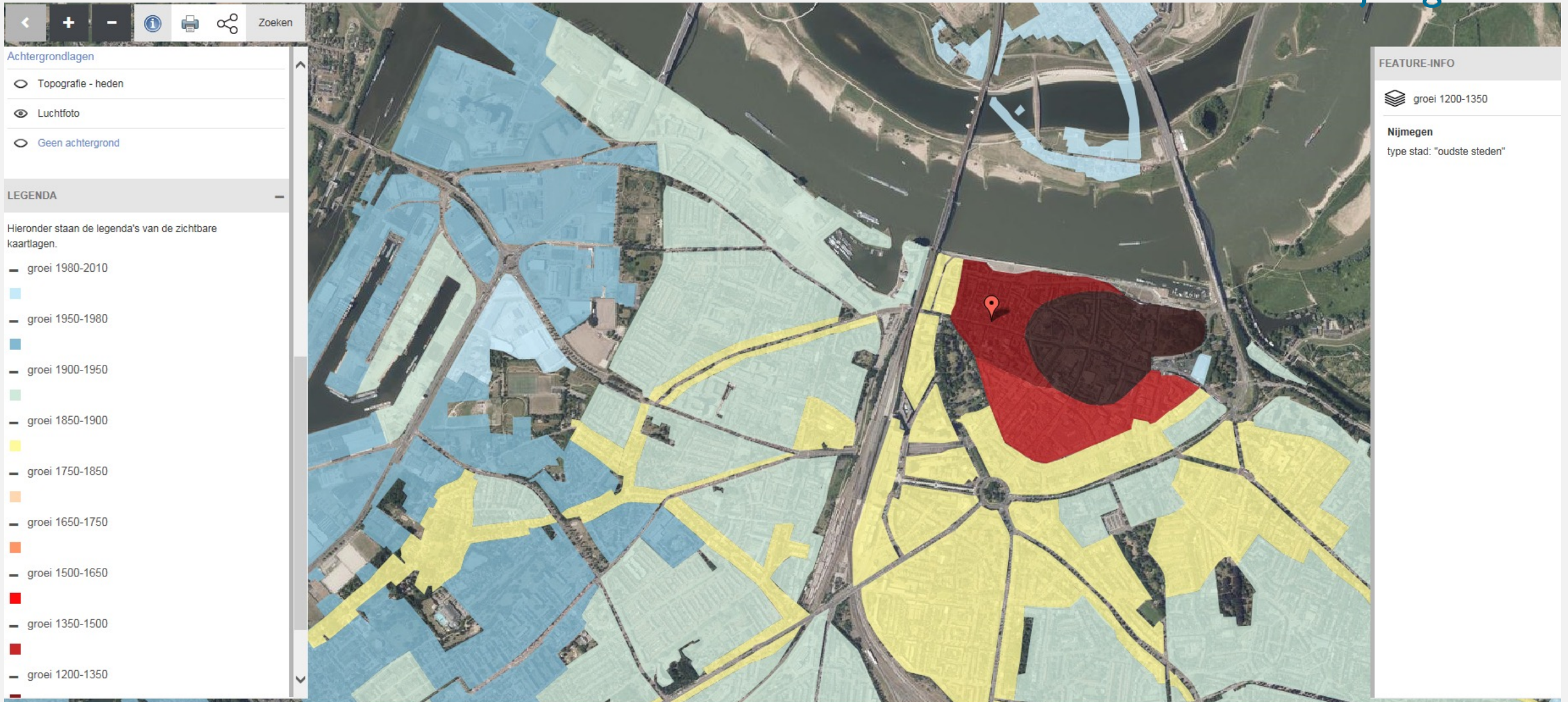
akkerland
bebouwing
beer
bleekveld
bomen- / palenrijen
boomaanplant
bouwkavel
citadel
dam
dijk
duinen
grasland
hoofd
houttuinen



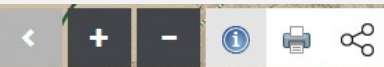


GROEI 38 GROOTSTE STEDEN 1200-2010

Kaart van de Verstedelijking



KAART LEVEN MET WATER



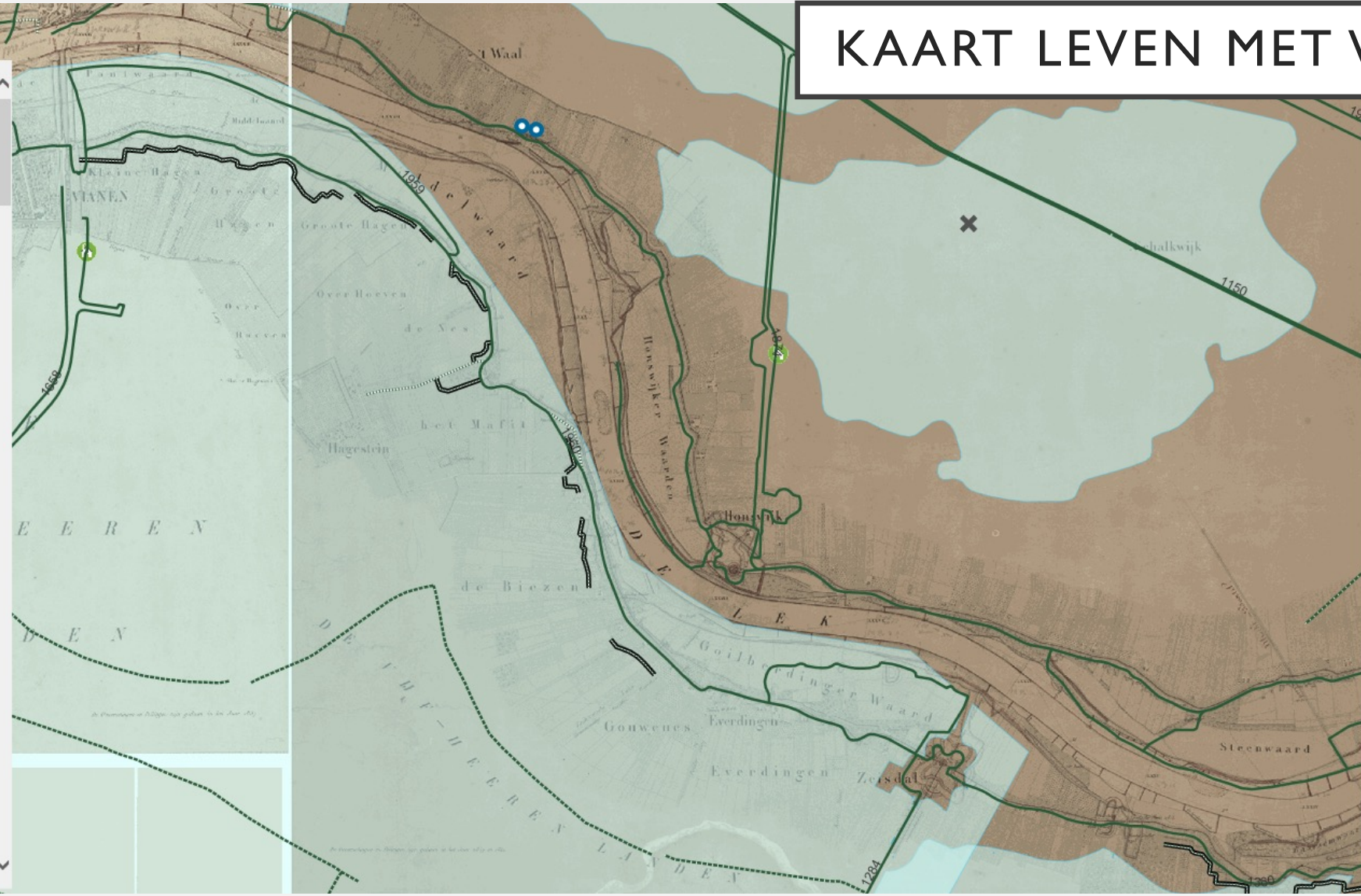
KAARTLAGEN

Voorgrondlagen

- dijken
- overlaatdijken
- kwelkaden
- wielen
- molens en gemalen
- droogmakerijen
- inundatiegebieden waterlinies
- Actueel Hoogtebestand Nederland (AHN2)
- historische kaarten
 - rivierkaarten (vanaf 1830)
 - topografische kaarten (vanaf 1850)
 - topografie rond 1850 (TMK1850)
 - topografie rond 1900 (Bonnebla...
 - topografie rond 1950 (topotijdreis)
 - waterstaatskaarten (vanaf 1865)

Achtergrondlagen

- Topografie
- OpenTopo
- Luchtfoto
- Geen achtergrond



wielen

(Tull en 't Waal)

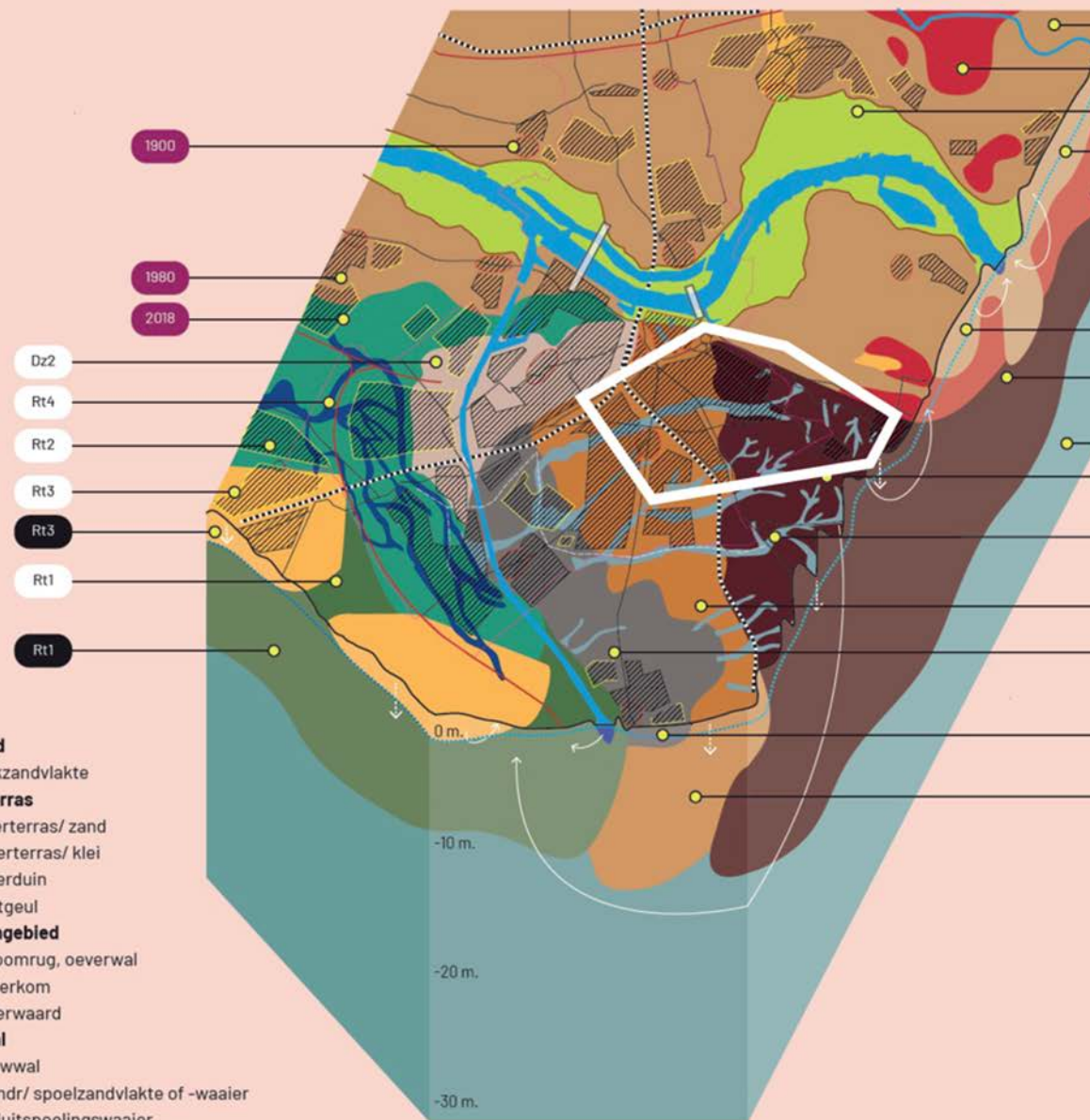


Klik op de afbeelding om een grotere foto te zien.
(foto: bureau)

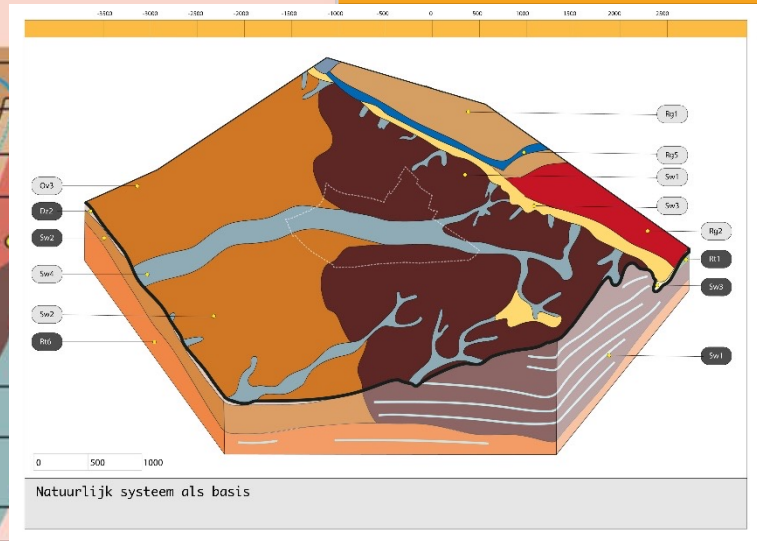
INFORMATIE

M. BERKENBOOM
(1702)
GEZICHT OP
NIJMEGEN

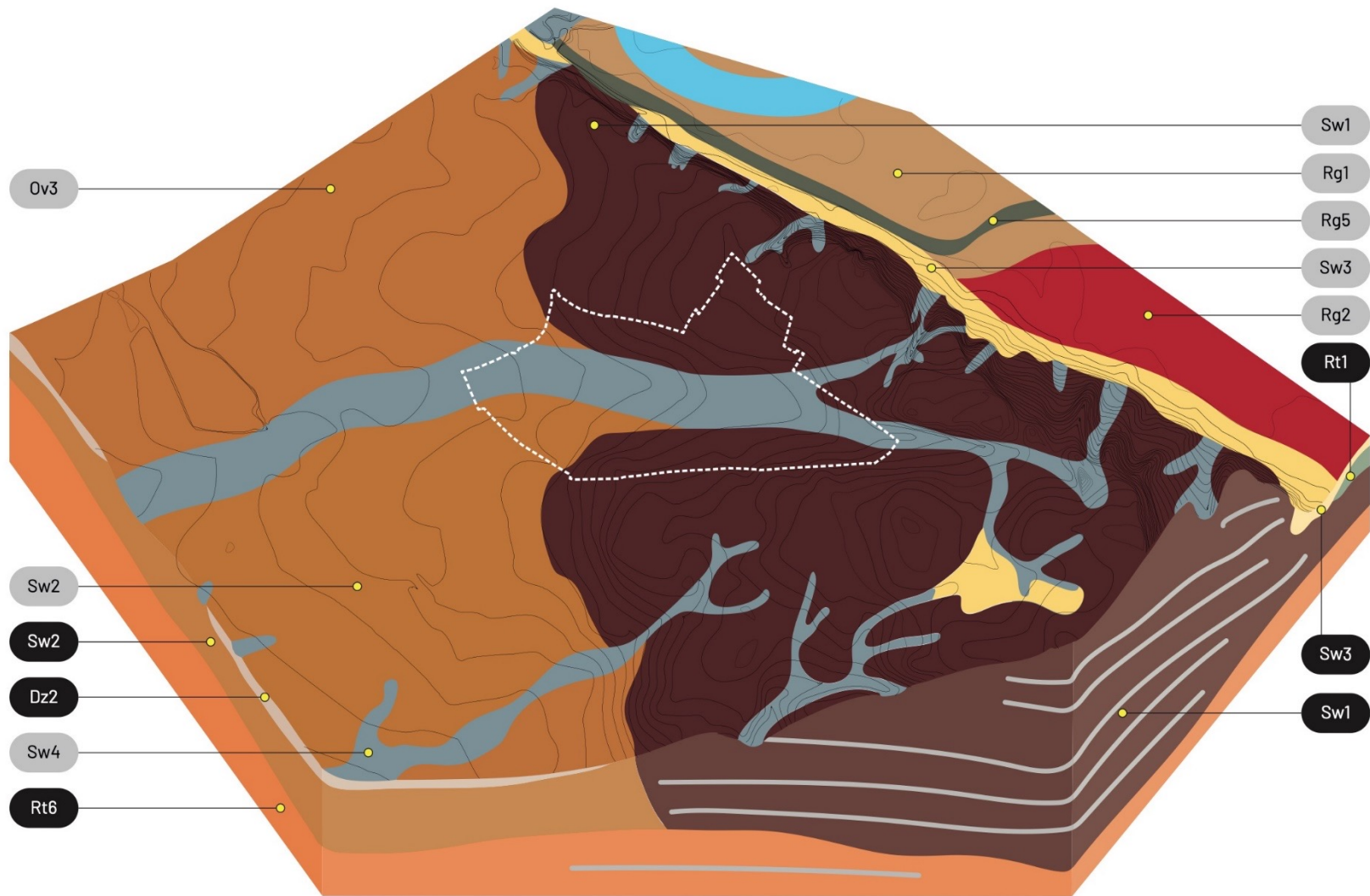


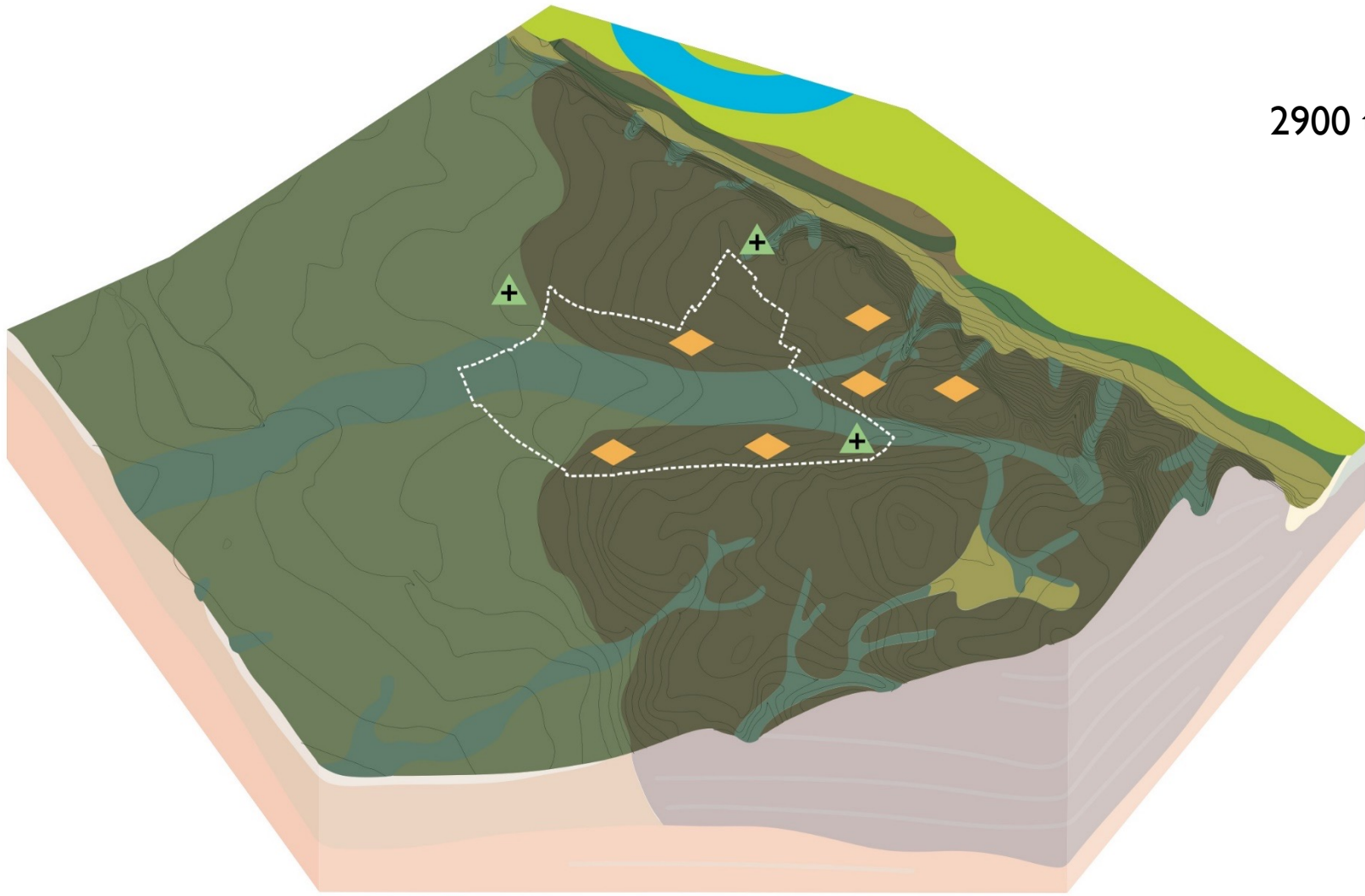


- Dekzand**
- Dz2, dekszandvlakte
- Rivierterras**
- Rt1, rivierterras/ zand
- Rt2, rivierterras/ klei
- Rt3, rivierduin
- Rt4, restgeul
- Rivierengebied**
- Rg1, stroomrug, oeverwal
- Rg2, rivierkom
- Rg3, uiterwaard
- Stuwwal**
- Sw1, stuwwal
- Sw2, sandr/ spoelzandvlakte of -waaier
- Sw3, daluitspoelingswaaier
- Sw4, droogdal
- Sw5, es

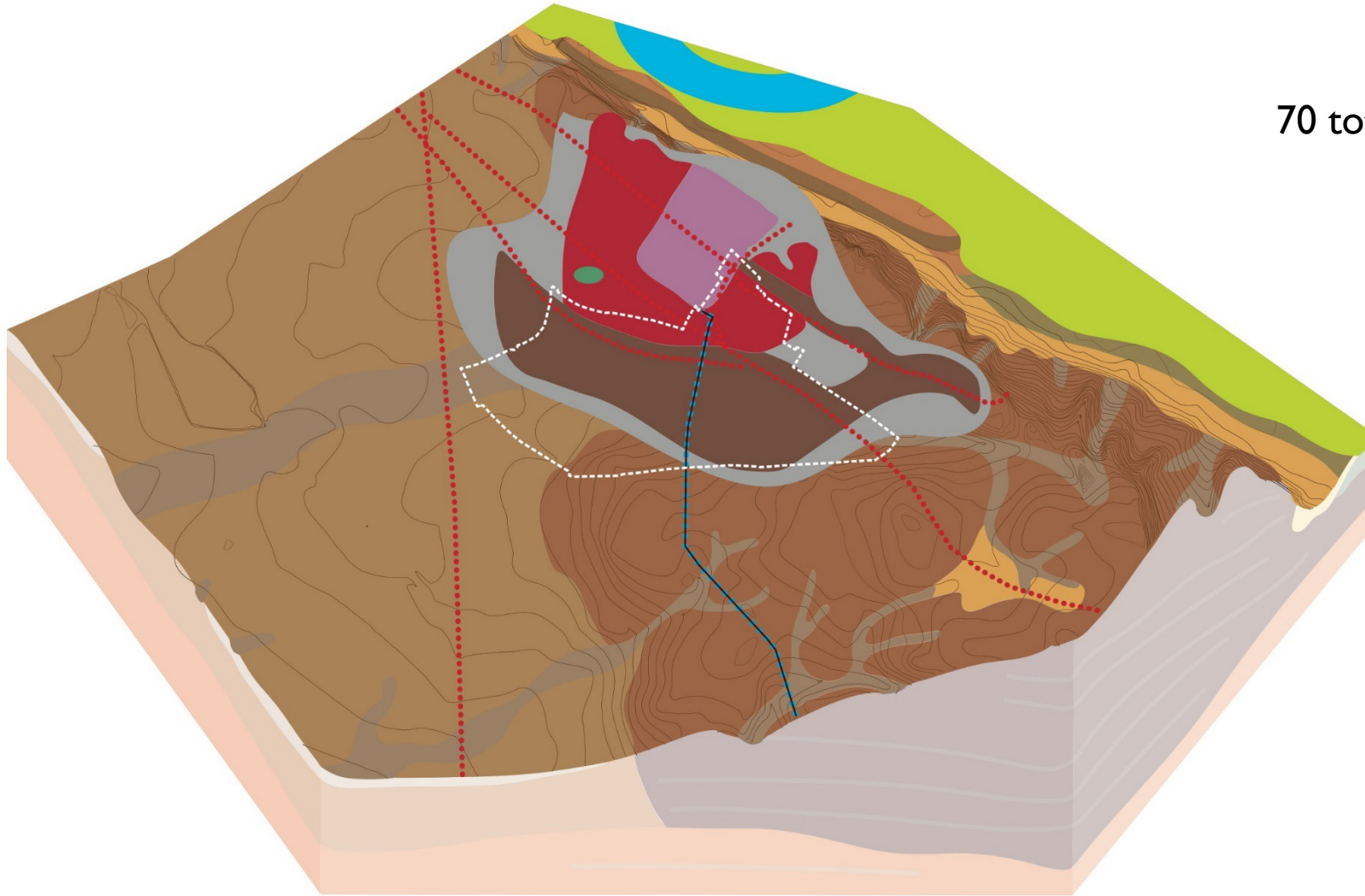


- Sw4
- Sw2
- Sw3/5
- Sw3/5
- Sw2

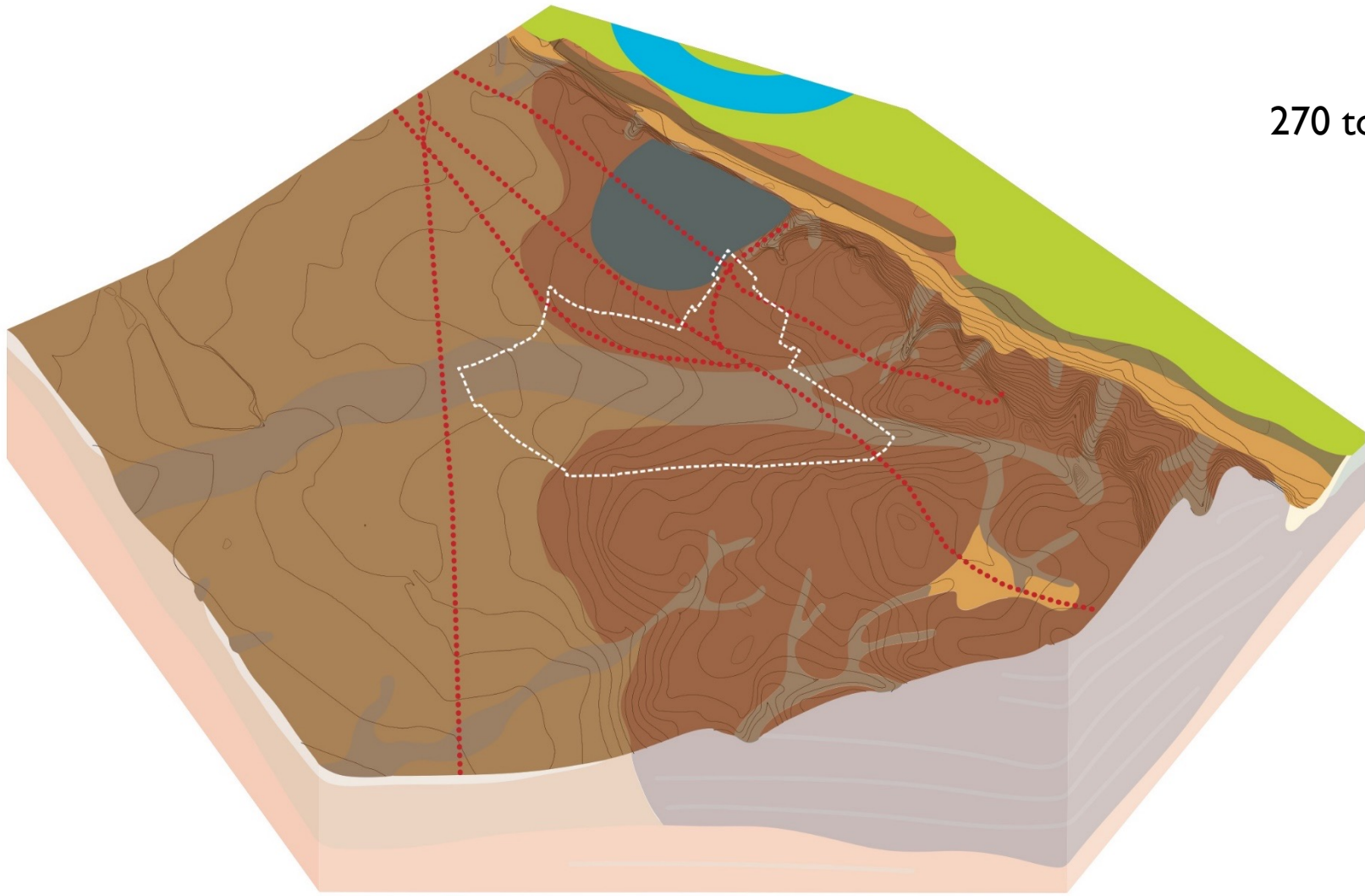




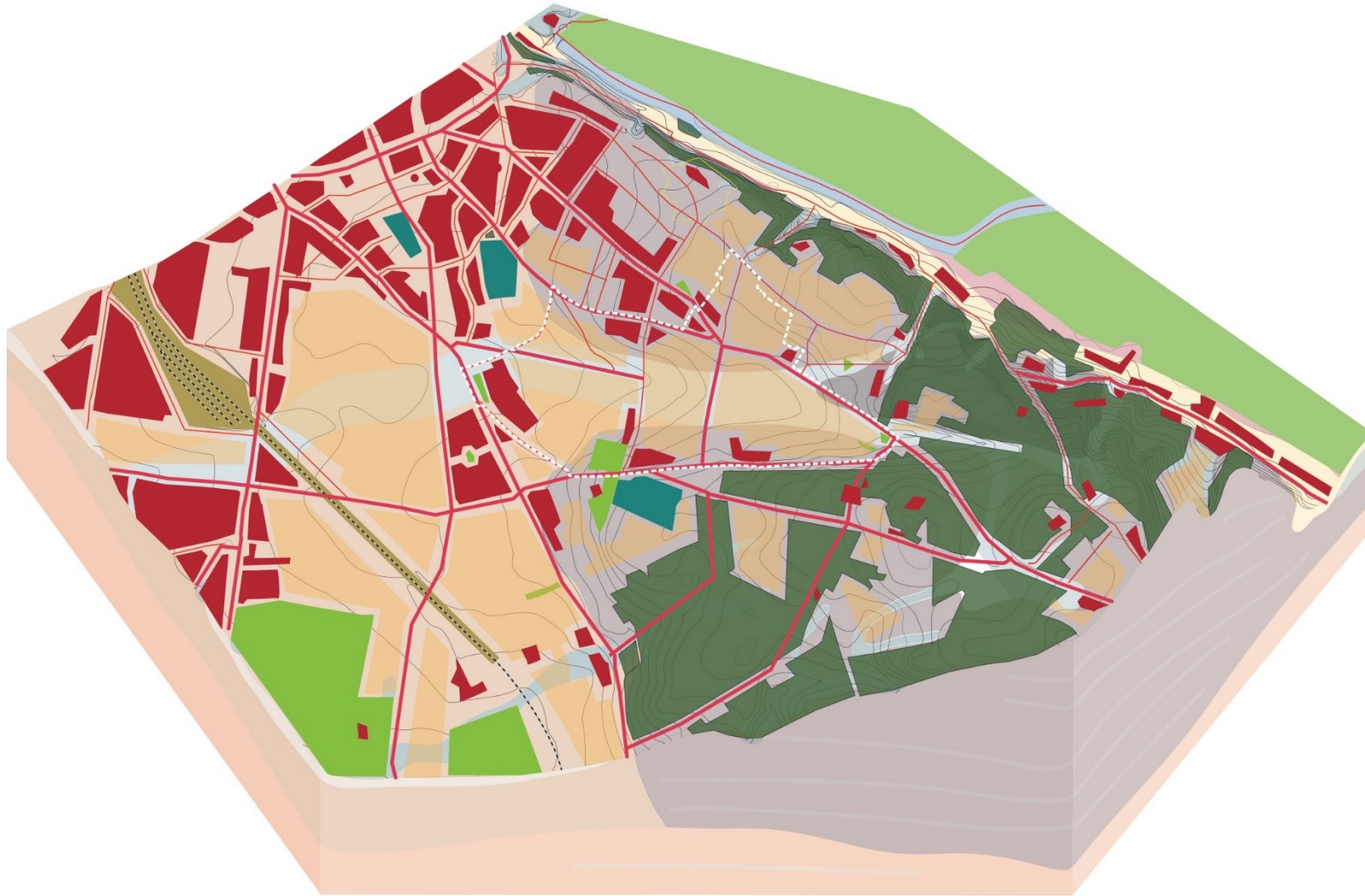
2900 tot 1800 vC



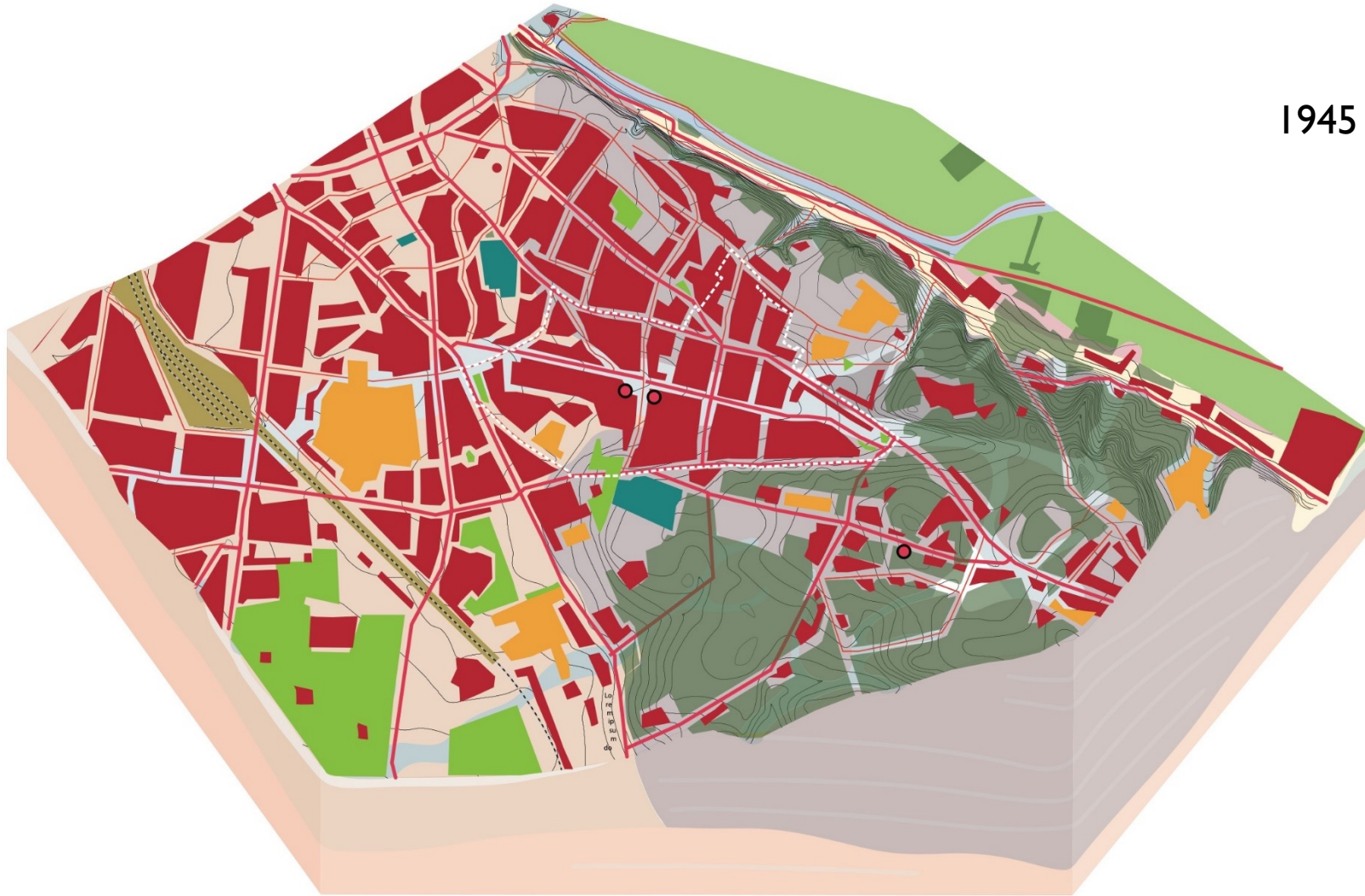
70 tot 270 nC



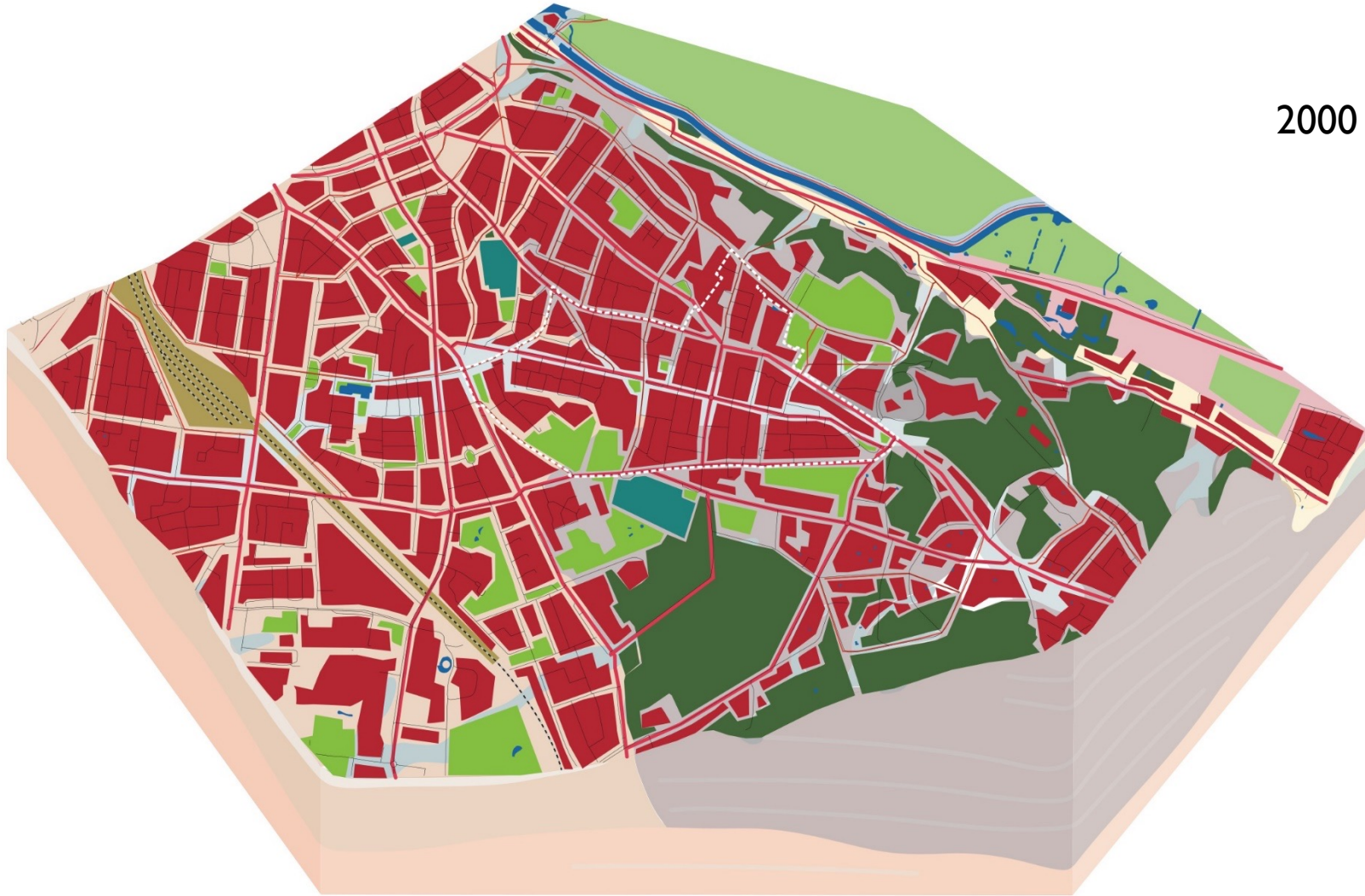
270 tot 1500 nC



1945



1945 - 1960



2000

Afb. 20 - Regiekaart

GROENE BASISSTRUCTUUR (Principe I)

A - Aanvullen lanen (statig en cultuurhistorisch)



B - Ecologische verbindingen realiseren



VERGROENING (Principe II)

C - Vergroening pleinen en parkeerterreinen



D - Schaduwrijk maken van fiets- en wandelpaden (zie afb. ...)

E - Vergroenen waar het kan, afstemmen op ondergrond: bomen, hagen, gevels, daken,



WATERAFVOER EN INFILTRATIE (Principe III)

F - Water van buiten de wijk via randen voeren naar infiltratievelden



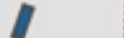
G - Water centrale weg naar groene plekken leiden, evt. extra groene plek



H - Infiltratie evenwijdig aan hoogte, dwars op hoogte vertraagd afvoeren, aansluiten tuinen



I - Water keren



J - Waterafvoer ondergronds

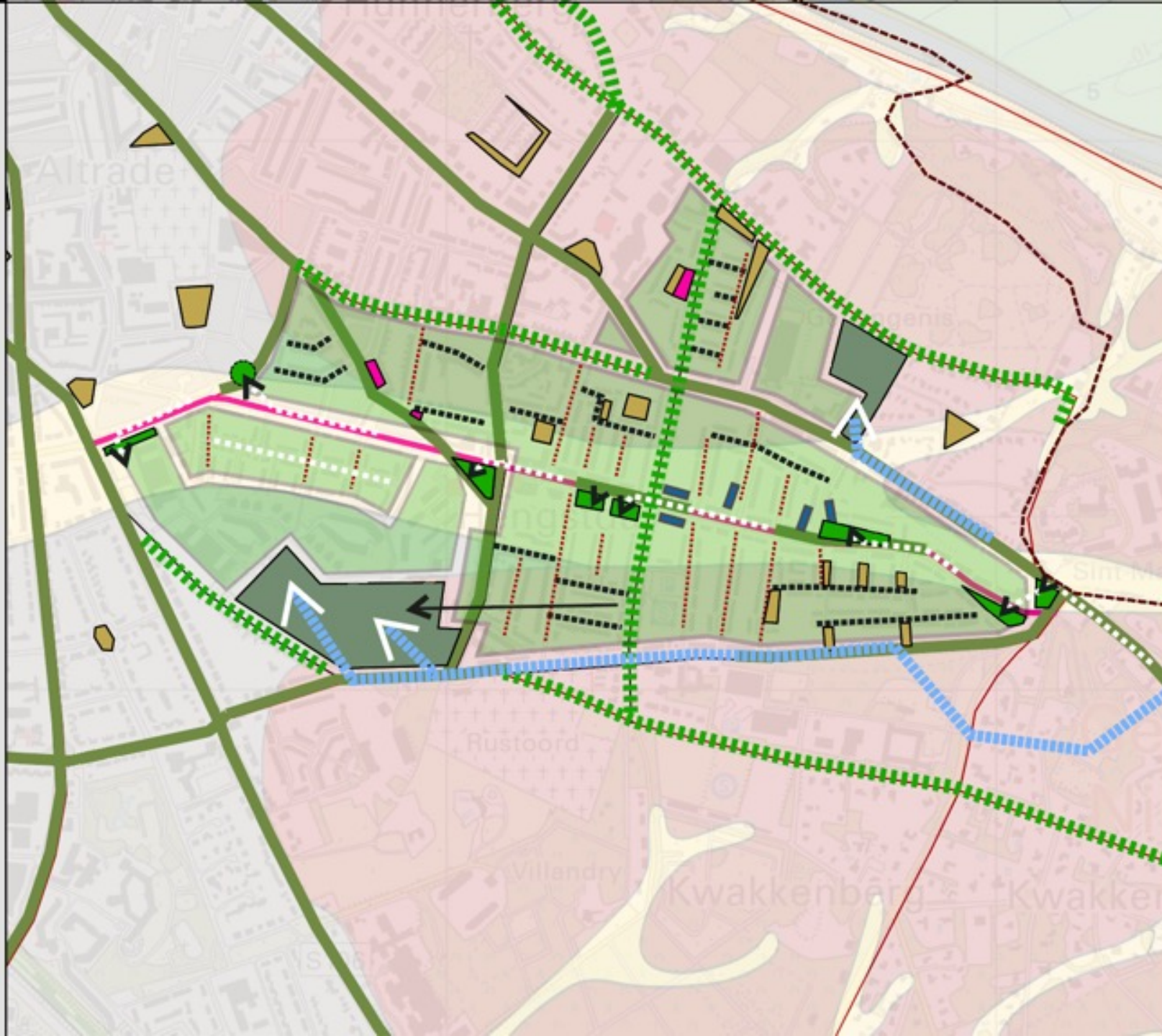


BEWEGEN EN ONTMOETEN (Principe IV)

K - Parken en pleinen inrichten als ontmoetingsruimten, aansluiten op wandel- en fietsroutes



BEBOUWING NATUURIN- CLUSIEF (Principe V)



Identiteit

- Ondergrond
- Stratenpatroon Romeinse tijd
- Katholiek verleden/
parochiegedachte
- Architectuur uit
verschillende perioden

Klimaatadaptatie

- Aquaduct en cisternen
- Beplantingen en soorten
- Fontein en Romantiek

Gezondheid

- Bewegen en ontmoeten
- Voeding

Kunst en educatie

- Schoolprogramma
- Routes

Hardcopy van het boek Stadsgenese gratis bestellen door een mail te sturen ovv. naam, organisatie en adres naar stowa@stowa.nl.

Bouwsteen cursus Erfgoedacademie voorjaar 2022
<https://www.erfgoedacademie.nl/opleidingsaanbod/erfgoed-bouwsteen-voorjaar-2022>

1. Wat kan de rol zijn van een stadsgenese voor een Omgevingsvisie?
2. Wat kan de rol zijn van erfgoed daarin?
3. Wat is de meerwaarde van een wijkgenese?